

キャンピングカーならアウトドアも満喫できる!

キャンピングカーマガジン



2011  
January

Vol.23

定価 680 円

カーオーディオマガジン  
1月号増刊

www.  
campcar-mag.  
com

# Camp car MAGAZINE

# アウトキャンプを 楽しもう



## 特別企画 キャンピングカーマガジン・ミニキャンプ大会特集

- ダッチオープン料理コンテスト
- キャンピングカー購入体験談
- DIY スタイルブック・ミニキャンプ大会スペシャル
- あーあ、やっちゃった! みなさんの失敗談



Builder's Special Interview  
Hit Model のヒミツ大公開

あなたのおクルマ拝見します アイデア頂き!  
ニューキャンパーテスト ファミリーワゴン S タイプ



荻原さんは3人家族。南君の上にお兄ちゃんがいるのだが、もう大きくなって忙しくなって、なかなかキャンピングカーの旅に同行できないので、いつも南君との2人旅だ。購入時に家族でこのクルマを考えたので、全員がとっても気に入っている。

このDuoを購入したのは、ひと目惚れと言っているのか、以前、黒いボディカラーのエルグランドに乗っていた荻原

さん。このDuoを購入したのは、ひと目惚れと言っているのか、以前、黒いボディカラーのエルグランドに乗っていた荻原

### キャンピングカーとは思えない外観スタイル

- 年式●平成21年式
- 購入店●ピークル
- 累計走行距離●約8,000km
- 購入時オプション
  - 下駄箱
  - 2段ベッド
  - TVとTV台
- 購入後の改造ポイント
  - シフトノブの取り替え
  - 車内に花を飾る

## ハイエース Duo



心地向良いし、簡単にベッドモードにチェンジできるのだ。

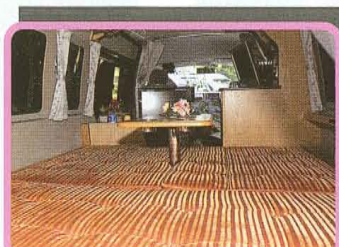
と、ここでDuoの中で一番気に入っているところがコノ字型のソファ。なんととっても座り心地が良いし、簡単にベッドモードにチェンジできるのだ。

「Duoの内装を見てとても気に入ったんです」と荻原さん。さらに購入時に下駄箱や2段ベッドなどを取り付けてもらって自分仕様に仕上げてもらった。このキャンピングカーで息子の南君と旅に出るのが荻原さんの何よりの楽しみ。美味しい食べ物と温泉を目当てに、これまでに福島県喜多方市や大阪のユニバーサルスタジアムジャパン、和歌山県など、道の駅などで車中泊しながら日本中を駆け回っている。「渋滞が大嫌いなんです。でも高速道路よりも一般道の方がいろいろな景色が見ることができて好き」だそう。これまで印象深かったのは信州で泊まった道の駅。葛木宿という道の駅で、温泉が併設されている。「入浴し放題で入って出て入って出てをくり返してました」と思い出深そう。

さんがピークルの前を通りがかったときに展示してあるDuoを見て「このクルマでボディが黒だったら購入します」と言い切った。その期待通り、ピークルが黒のボディカラーを見つけ、きたので約束通り購入することとなった。



キッチンまわりは花で綺麗に飾られている。カーテンレールに沿わせたり、アロマテラピーのロウソクを置く。



### <<お気に入りココ

荻原さん親子がとっても気に入っているのが、とても広々とした室内だ。特にソファを利用したダイネットベッドの寝心地の良さはとっても気に入っている。写真のようにテーブルを残して居間モードにすることもできるのだ。ダイネットモードからベッドモードへの展開も非常に簡単にできるのが特徴。

# その アイデア 頂き

## なかなかお目にかかれない 黒ボディのキャンピングカーを ずーっと探していたんですよ!!

●購入して変わったこと  
エルグランドで旅行に行っていたときには、クルマの中で眠れないのでホテルなどに泊まっていたが、Du oを手に入れたら車中泊が基本になって、宿泊費がかからなくなった。

●このクルマを買ったきっかけ  
Du oの前はエルグランドに乗っていたが、あるときピークルの前を通って目にとまったのがこのクルマ。「このクルマでボディカラーが黒なら購入します」と言って、探してもらったそうだ。

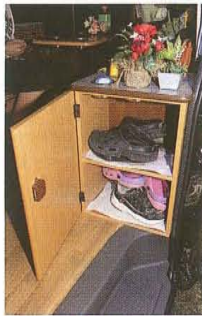
●趣味  
なんといってもキャンピングカーでの旅行です。福島県や長野県に息子と一緒に遠出して、夜は道の駅で車中泊しています。地方ならではの美味しい食べ物やそこしか入れない温泉を探して入ったりするのがとても楽しいんです。

●家族  
俊くん(14歳)、南くん(11歳)

### 萩原美紀さん

40歳 東京都在住

キャンピングカーに限らずクルマのボディカラーは黒が一番という萩原さん。旅行好きで、おもに東北に行くことが多いが、そんなときの相棒は息子の南くんと愛車のDuoだ。



Duo購入時に取り付けてもらった下駄箱。上面は趣味のお花を置いて、かなり役に立っている。



間接光を用いたルームランプ。点灯する照明によって明るさや雰囲気を調節できる。



折り畳み式の簡易ベッド。こちらも購入時に取り付けてもらった。



ちょっとオシャレなLED照明。ブルーな光が室内の雰囲気作りにはもってこいだ。



カッコいいアルミホイールで、足まわりをドレスアップしている。



キャンピングカーらしからぬ白いステアリングと目立つシフトノブが特徴のコクピット。

### ●●家族からの声

#### 息子・南くん

いつでもどんなときでも、とても快適に過ごせるクルマです。横長のソファはベッドにしろなくても横になれるし、ベッド展開もとても簡単なんです。クルマで過ごす時間が長いので、快適に過ごせるという点はとても重要です。



運転席横にあるサイドボックス。購入時に取り付けてもらったが非常に便利。



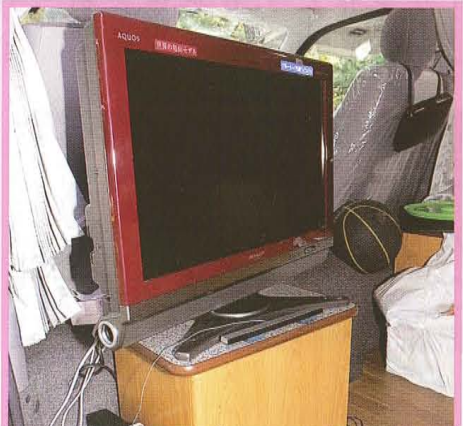
居間にはもうひとつTVがある。普通にTVを見る時にはこちらを使う。

夏のキャンプには必需品の防虫ネット。これさえあれば、ドアを開けていても大丈夫だ。



### そのアイデア頂き!

キャンピングカーの中でWiiで遊ぶ!? なんて生粋のアウトドアキャンパーが聞いたら顔をしかめそうだが、これはこれでいいんです。なぜなら普段の日に萩原さんの仕事の都合で、車内で待つ時間が長い息子の南くんにとってはこれも大事な装備なんです。実はこの26インチの薄型TVだって、ゲーム専用なんです。もちろん旅先でも時間があまった時にはこれで遊びます。





# 清水公園 第1回ビークルアウトドアフェスタ

10月2日(土)～3日(日) 場所：清水公園オートキャンプ場(千葉県野田市)

Photo&Report：佐々木智広

## CCMEVENT REPORT キャンプ 大会 潜入レポート



みんなでカンパイ!!。大人も子供もみんなで楽しいバーベキューで、会場は大いに盛り上がった。



子供たちはどんな場所でも楽しい遊びを見つけているのなんですね。他の人がどんな使い方をしているのか、気になりますよね。



夕食のバーベキュー会場では濱本社長以下スタッフの方の紹介も行われた。



ビークルの濱本社長がみなさんのテーブルをまわって日ごろのご愛顧の感謝の気持ちを伝えた。子供たちは大喜び。



仲間が集まってワイワイやれば、あっという間に時間が経ってしまう。



久しぶりにあった人も、初めてあった人も同じビークル仲間。がんばーい!!



夜になっても子供たちは元気いっぱい。走りまわっていた。



かわいいワンちゃんが登場して、子供たちの人気者になった。



## 秋風が気持ち良い公園で初めてのキャンピング大会

ピークル主催のキャンピング大会「第1回ピークルアウトドアフェスタ」が千葉県野田市の清水公園オートキャンプ場で行われた。

同一場所でオリジナルキャンピングカーの展示商談会とオーナーズミーティングが同時に開催された。

ピークル主催では初めてのキャンピング大会の開催となったわけだが「ピークルオーナー同士の交流の場を設けて欲しい」などのユーザーからの声に応えた形だ。

展示商談会では最新モデルなど7台のデモカーが展示されて来場者の注目を引いていた。オーナーズミーティングでは16家族70人ほどが集まっ

てお互いのクルマを訪れたり、思い思いのリラックスした時間を過ごしていた。

来場した家族は東京近県が多かったものの、福島県や遠いところで愛知県などから来ていた人たちもいた。

夕方からは隣のバーベキュー場に移動して、全員一緒にバーベキュー大会を開催した。濱本社長のあいさつやスタッフの紹介などが行われて、こちらでも盛り上がりを見せた。

ジャンケン大会やビンゴなどのイベントさえなかったものの、お店が用意したバーベキュー素材を炭火で焼いて舌鼓を打って大満足。初のイベントは大成功に終わった。



会場となったキャンプ場では、ピークルキャンピングカーの展示会も行われてみんな興味津々。多くの人が見物した。

# 初めてのキャンピング大会だけどピークルユーザーたちは大喜び

### クッチェッタ

清水亮、道子、夢生、理子さん



1年前に購入して帰省でも使ってます  
息子さんのキャンピングカーが欲しい、という気持ちからご主人までその気になって1年前にクッチェッタを購入。帰省にも使っている。

### オプト

栗原高夫、富美子、実夢、瞬生さん



ずっと前からピークルのファン!!  
キャンピングカー歴7年の栗原さんはオプトの前はピークルのクッチェッタJJでキャンプを楽しんだ。お店のスタッフの誠実さもいいらしい。

### キャラバン

白石等、ひろこさん



購入の決め手は駐車場に入ることだ  
キャンプにも日常の使い勝手もとてもいいと言うキャンピングカー歴2年半の白石さん。購入の決め手は自宅の駐車場に入ることだ。

### キャラバン

竹内勝利、直子、勇登、琴音さん



家族4人で使うにはちょうど良い大きさです  
キャンピングカー歴11年の竹内さん。キャラバンは家族4人で使いやすい大きさだと言う。キャンプ旅行に使いまくっているそうだ。

### フューチャー

中村隆夫、理香、玲、瑠月さん



フューチャーからフューチャーに代替  
フューチャーからフューチャーへと乗り替えたキャンピングカー歴10年選手の中村さん。ショップの対応とクルマの使い勝手が購入の決め手。

### オプト

八巻賢治さん



釣りのために改造してあります  
ご主人の釣りや家族でのキャンプにたくさん使われている愛車のオプト。12V電源の増設など、釣り用の改造が施されている。

### プロス

中本太郎、則子、裕太、将太、みのりさん



キャブコンからバンコンへ買い替え  
走りの快適さを求めてキャブコンから乗り替えた中本さん。キャンピングカーブログも始めたそう。キャンピングカー旅行が大好きな一家。

### クッチェッタJJ

木ノ下信孝、千恵、ねね、かのさん



時間が有効利用できるようになった  
常設2段ベッドと日常でも使える機動力の高さが気に入っている。遊びに出かける時には前夜から出発して目的地の近くで仮眠をするそうだ。



人生最後のクルマは  
家族と楽しめる  
クルマにしたい。

キャンプのための  
クルマより、気ままに旅が  
楽しめるトラベルカーって  
感じがいい。

高速道路料金も  
安くなったし、経済的で  
快適な旅ができる  
クルマがいい。

レジャーだけでなく  
日常でも使える  
将来へのお得感満載の  
クルマがいい。

未来のクルマは  
空を飛ぶんじゃなく  
地球と人間にやさしく  
快適に泊まれる  
リアルハイブリッド。

# 未来予想図

未来のクルマはやさしく走って快適に泊まれるトラベルカー。



## FERIAS

フェリアス  
ベース車：ハイエースSL  
乗：8~9名/就：大3名+子2名  
4,290,500円より



## FUTURE

フューチャー  
ベース車：ハイエースSL  
乗：9~10名/就：大3名+子2名  
4,238,000円より



## VESSEL famille

ベッセル・ファミリー  
ベース車：ハイエースSL  
乗：9~10名/就：大3名+子3名\*  
4,185,500円より



## BROSS

ブロス  
ベース車：キャラバン  
乗：8~9名/就：大3名+子2名  
3,975,300円より



## COUCHETTE

クッチェッタ  
ベース車：キャラバン  
乗：9~10名/就：大4名+子1名  
3,817,800円より



## COUCHETTE famille

クッチェッタ・ファミリー  
ベース車：ハイエースロング  
乗：8~9名/就：大3名+子3名\*  
3,696,500円より



## FAHRT

ファルト  
ベース車：ハイエースロング  
乗：5~6名/就：大2名  
3,483,500円より



VESSEL J  
ベッセルJ  
[ベース車]  
ハイエースSL  
4,154,000円より



VESSEL duo  
ベッセル・デュオ  
[ベース車]  
ハイエースSL  
4,101,500円より



OPT SL  
オプトSL  
[ベース車]  
ハイエースSL  
4,049,000円より



BROSS duo  
ブロス・デュオ  
[ベース車]  
キャラバン  
3,882,900円より



COUCHETTE J  
クッチェッタJ  
[ベース車]  
キャラバン  
3,670,300円より

トヨタ・ハイエースと日産・キャラバンの  
トラベルカーはピークルへ。

\*マークが付いている乗車・就寝人数はオプション装着時のものです。\*ブロス・デュオ/オプトについては特設車のみの販売となります。

## Vehicle News

### ファルト Fahrt

夫婦2人旅にぴったり!  
ハイエース標準ボディの新型トラベルカー。

NEWモデル!!



### フェリアス FERIAS

マイナーチェンジ後のハイエースを  
ベースにしたNEWフェリアス 販売開始!



ありがとう30th  
皆様へ愛されて  
2011年に  
創業30周年を  
迎えます。

## ピークル キャンピングカー & RV Tel 048-927-5678 | www.vehicleweb.co.jp | 日本RV協会会員 JRVIA くるま旅

定休日:毎週水曜日/営業時間:AM10:00~PM7:00/FAX:048-927-5500/E-mail:wweb@vehicleweb.co.jp/住所:〒340-0023 埼玉県草加市谷塚町1080-18

※ご相談・お問い合わせお気軽にお電話下さい。※金利も支払いもピークルなら安心です。※超低金利実施中!!(ご相談ください)ローン120回払OK! ※ピークルのキャンピングカーは安心してご購入いただけます。※/バンコンタイプは全車種8ナンバー登録です。

※全車種内装フルトリム・断熱材施工・床クッションフロア仕上げです。/販売協力店: [岩手] スペース:019-614-9100 / [三重] エートゥセット:059-367-7373 / [大阪] キャンピングカー・フジワラ:06-6799-1450 / [九州] プラムフィールド:0942-81-3331

### イベントNEWS

12月11日(土)~12日(日) 関東キャンピングカー商談会 会場:西武ドーム駅前広場特設会場(埼玉県)  
12月18日(土)~25日(土) ピークル クリスマスフェア 2010 会場:ピークル展示場  
1月8日(土)~10日(祝) ピークル新春フェア2011 会場:ピークル展示場

特選中古車・イベント情報は  
「ピークルウェブ」にて随時更新!

ピークル

### ブログ始めました!!

最新情報やイベント情報など、お知らせは「ピークル  
メールマガジン」で。WEBサイトから登録できます。是非!  
http://blog.goo.ne.jp/vehicleweb

