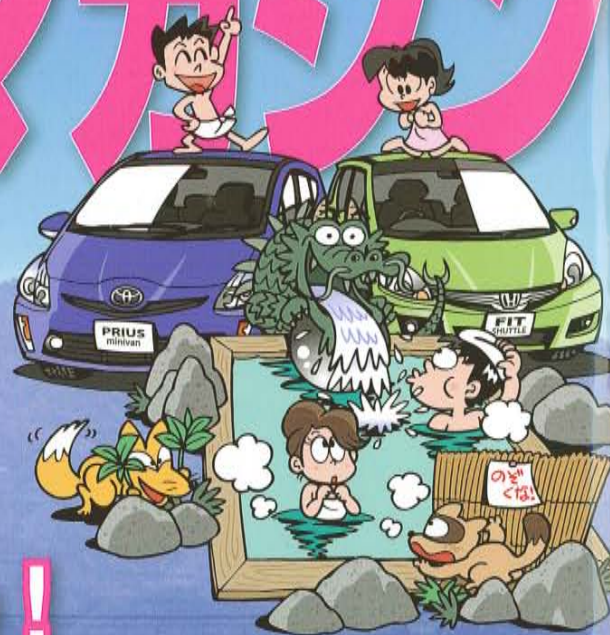


今度の旅は車中泊でGO!!

クルマで旅するマガジン



VOL.005
Motor Tour Fan



特集

道の駅いろいろ

車中泊旅でまわろう!

- 0.5泊2日の旅 1：駿河湾周遊
- 花の楽しめる道の駅
- 0.5泊2日の旅 2：富士川を昇る
- 歴史の学べる道の駅



完全保存版!
使えるガイドシリーズ第5弾
混浴&貸切 日帰り入浴できる温泉
日本全国 200湯

■ 巡り旅

富士山と花 / おもしろ巨大モニュメント

■ こんな理想の旅クルマがあったんだ!

車中泊にピッタリのクルマ研究所

- EVENT REPORT / ジャパンキャンピングカーショー2011
- 最新情報 / クルマ旅ジャーナル / 車内の便利アイテム / 達人の車中泊 Q&A
- クルマでお遍路さん

四国八十八カ所 1200km ドライブ!



キャンピングカーが
家に来てから
思い出が増えた。
今週はどこへ行くのかな?
ピークルのキャンピングカーが家に来てその日から、
我が家では週末の楽しみがこれまで以上に盛り上がる。

30th Anniversary

皆様に愛されて
2011年に創業30周年を
迎えました。

トヨタ・ハイエースと日産キャラバンのトラベルカーはピークルへ。
CAMPING CAR LINEUP



HIACE STYLE トヨタ ハイエース

○スーパーロング・ワイド 2700ガソリン(2WD・4WD)/3000ディーゼルのターボ(2WD) 全長 5,380×全幅 1,880×全高 2,285(mm)
○ロング・標準ボディ 2000ガソリン(2WD)/3000ディーゼルのターボ(2WD・4WD) 全長 4,695×全幅 1,695×全高 2,240(mm)



CARAVAN STYLE 日産 キャラバン

○2500ガソリン(2WD)/3000ディーゼルのターボ(2WD・4WD) 全長 4,995×全幅 1,690×全高 2,285(mm)

スーパーロング・ワイド

ロング・標準ボディ



Feries

乗:8~9名/就:大3名+子2名
4,290,500円より



Future

乗:9~10名/就:大3名+子2名
4,236,000円より



Vessel Famille

乗:9~10名/就:大3名+子3名+
4,185,500円より



Quchette Famille

乗:8~9名/就:大3名+子3名+
3,696,500円より



Brass

乗:8~9名/就:大3名+子2名
4,037,250円より



Quchette

乗:9~10名/就:大4名+子1名
3,879,750円より



Duo type 5

乗:8名/就:大3名
4,227,500円より



Vessel J

乗:9~10名/就:大3名+子2名
4,154,000円より



Opt SL

乗:6~8名/就:大3名+(大2+子1)*
4,049,000円より



Fahrt

乗:5~6名/就:大2名
3,483,500円より



Brass Duo

乗:6名/就:大2名+子1名
4,184,250円より



Quchette J

乗:9~10名/就:大3名+子2名
3,932,250円より

*マークが付いている乗車・就寝人数はオプション装着時のものです。※ブロス・デュオ/オプト、デュオについては特装車のみの販売となります。



ピークルのトラベルカーはミニバンプラスα!!

キャンピングカーよりも気軽に、でもちゃんと車内で寝泊まりしたい。

断熱材の施工や遮光カーテン、いつでも照明や冷蔵庫が使えるサブバッテリーを全車標準装備!プラスαを備えたクルマが、車中泊をより楽しく快適にします。

3月27日までピークルフェア March 開催中(当社展示場にて) 是非ご家族やご友人の皆様でご一緒に。

プレゼント 車中の風をクルマで乗るマラソンを売るとお返しにいただいた際に、ピークルオリジナルエコバッグを差し上げます。※プレゼントは抽選に当たりますので、ご応募は必ずお申し込みください。



NEWモデル スウェルム

創業30周年を記念して、ピークルが新しいくつろぎ空間を提案します。



ピークル キャンピングカー&RV TEL.048-927-5678 www.vehicleweb.co.jp 日本RV協会会員 JRYA ぐるま旅

〒340-0023 埼玉県草加市谷塚1080-18 FAX.048-927-5500
 ■定休日:毎週水曜日 ■営業時間:AM10:00~PM7:00 ■E-mail: vweb@vehicleweb.co.jp
 ○東武伊勢崎線 谷塚駅より徒歩10分 ○外環 草加ICより車で5分 ○首都高 千住新橋ICより車で10分
 ※ご相談・お問い合わせお気軽にお電話ください。 ※金利も支払いもピークルなら安心です。 ※超低金利実施中!にご相談ください。ローン!20払いOK!
 ※ピークルのトラベルカーは安心してご購入いただけます。 ※バンコンタイプは全車種ナンバー登録です。
 ※全車種内装フルトリム・断熱材施工・床クッションフロア仕上げです。
 販売協力店 【岩手】スペース:019-614-9100 【三重】エー・トゥー・セット 鈴鹿店:059-367-7373
 【大阪】キャンピングカージワラ:06-6799-1450 【九州】プラムフィールド:0942-81-3331

※写真は全てオプション装着車。※なお価格・仕様につきましては予告なく変更する場合があります。随時お問い合わせください。※価格は全て消費税が含まれております。

イベントNEWS

3/27(日)まで ピークルフェア March 会場:ピークル展示場
 4/16(土)~17(日) 第5回 神奈川キャンピングカーフェア 会場:よみうりランド野外特設会場(神奈川県)
 5/14(土)~15(日) あいちキャンピングカートレンド2011 初夏 会場:オートプラネット名古屋(愛知県)

特選中古車・イベント情報は

「ピークルウェブ」にて随時更新!

ブログ始めました!!

最新情報やイベント情報など、お知らせは「ピークルメールマガジン」で、WEBサイトから登録できます。
<http://blog.goo.ne.jp/vehicleweb>





広々とした展示スペースにハイエースベースのグッチェッタ・ファミリー、ベッセル・デュオ、スウェルムを展示していたのがビークル。

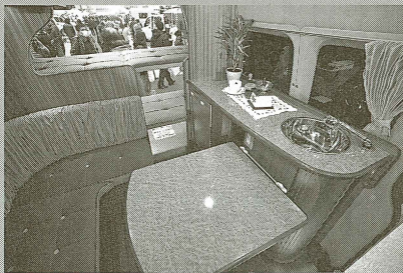
●メーカー／ビークル

●モデル／スウェルム

■ Price&Capacity

●価格／423万8000円～

●乗車定員／就寝定員：7人／2+2人



くつろぎコンセプトのニューフェイス

ビークルが2011年に打ち出す新コンセプトのハイエースキャンパーが、スーパーロングをベースとしたスウェルム。ゆとりある落ち着きを車内空間に生み出すべく、品位あふれるウッドパーツを各部に積極採用。キャンパーとしてのトコトン機能性も突き詰められている。



快適な旅の相棒！

車中泊にピッタリの クルマ研究所

旅が楽しくなる 快適空間。 アレンジ自在で 多目的に使える

オススメポイント

- 1/大人数がゆったり座れるL字型ダイネット
- 2/子供2人が寝られる2段ベッド。荷物の積載もOK
- 3/ダイネットから手の届くシンクや冷蔵庫

さらにサイドギャレを採用しているから、ダイネットから手

のゆったり感を心がけた。

セカンドシートはFASPシート。前向き・後ろ向きに、そしてベッド展開時にはフラットにと、自在な展開が可能だ。後ろ向きにしてL字型ソファと組み合わせれば、大型の変形コの字ダイネットにすることもできる。大人数での利用時に便利。

「くろぎ空間」を追求

車内スペースを効率的に使い

パンコンビルダーとしておなじみのビークル。キャラバンやハイエースをベースに、高いデザイン性と使いやすい室内設計で好評と実績を重ね、今年30周年を迎えた。



Swellroom

ビークル/スウェルム

- ベース車/トヨタハイエーススーパーロング
- 完成車価格：423万8000円～488万400円
- ビークル ☎048-927-5678 <http://www.vehicleweb.co.jp>

EQUIPMENTS

内装フルトリム 断熱材施工 壁掛けタイプテーブル イタリア製FASPシート ギャレ一式 給水/排水各12ℓ 調理台 カセットコンロ 40ℓ冷蔵庫 ペンチレーター LED室内照明 遮光カーテン(間仕切り付き) サブバッテリー105Ah 走行充電システム 6連集中スイッチ AC外部電源入力装置 室内100Vコンセント (以上スウェルム装備) 電子レンジ ポータブルトイレ等 (以上ビークルオプション)

SPECIFICATIONS

<2700ガソリン車>全長：5380mm 全幅：1860mm 全高：2285mm エンジン型式：2TR-FE
使用燃料：無鉛レギュラーガソリン 総排気量：2693cc 最高出力：111kw (151ps) 最大トルク：241N・m (24.6kgm) (ベース車。その他3000ディーゼルトアーボあり)





ダイネットは1850×1350mmのベッドに展開。2列目も組み合わせると長さは2400mmに拡大。2段ベッドと合わせれば大人2人、子供2人が就寝できるスペースが生まれる。



サイドのオーバーヘッド収納棚は大容量タイプで開口部も広い。ウツドの木目とダウンライト一体のデザインもポイントだ。



スライドドアすぐ脇に位置するギャレーは、ダイネットにしながら手が届く。冷蔵庫は40ℓのたっぷりとした容量を持つ。

2段ベッドは、上段の長さ1600mm、下段が1700mmで、幅は上下共670mm。ラゲッジスペースにすることも可能だ。



ソファ下も収納スペースがある。このスペースには、ベッドを展開している時でもアクセスすることが可能。



ベッド展開時は、ソファの座面をここから引き出し、延長。ベッドベースとする。スペースを巧みに活用する設計だ。



2列目はイタリアで製造されるFASPシート。幅は1500mmあり3人掛けで、前向きにも後ろ向きにも展開できる。前向きのままダイネットをベッド展開すれば、荷物をベッド上に残したまま運転・移動ができる。

2 + 2 人の就寝に加え、高い積載性を可能にした2段ベッド

の届くところにシンクや冷蔵庫がある。ダイネットでのくつろぎのために、細かいところまで配慮が施されたレイアウトだ。ベッドに展開すれば、1850×1350mmの就寝場所が確保される。大人2人がゆうゆう寝ることができる。セカンドシートもフラットにすれば、長さは2400mmにもなる。

さらにリヤには2段ベッドが組み合わせられる。荷物積載スペースとしてももちろん使える。ベッドベースの左半分は取り外せるので、背の高い荷物にも対応できる。2人旅でも家族でも、様々なタイプの旅行スタイルに応える多目的な1台だ。なお、今ピークルで購入すると、30周年オリジナルボディステッカーやオリジナルロゴ入りフロアマット4点セットがプレゼントされているので、こちらのほうも大注目だ。



2列目シートの下は収納スペースになっている。スライドドアを開けた目の前なので、シューズボックスにも向いている。

快適な旅の相棒！

車中泊にピッタリの
クルマ研究所ゆったりと
余裕の2人旅を
実現してくれる
贅沢な一台！

オススメポイント

- 1 / 夫婦2人旅に十分な広さと使いやすさを持つスペース
- 2 / 広々としたベッド&ダイネット
- 3 / 積載に便利なリヤのラゲッジスペース



- ベース車/トヨタハイエーススーパーロング
- 完成車価格: 422万7500円~486万9900円
- ビークル ☎ 048-927-5678 <http://www.vehicleweb.co.jp>

EQUIPMENTS

内装フルトリム 断熱材施工 ボール式テーブル ギャレー式 給水/排水各10ℓ 調理台 カセットコンロ 40ℓ冷蔵庫 ペンチレーター LED室内照明 遮光カーテン(間仕切り付き) サブバッテリー105Ah 走行充電システム 6連集中スイッチ AC外部電源入力装置 室内100Vコンセント(以上デュオ・タイプS装備) 電子レンジ 液晶16インチTV等(以上ビークルオプション)

SPECIFICATIONS

<2700ガソリン車>全長:5380mm 全幅:1880mm 全高:2285mm エンジン型式:2TR-FE
使用燃料:無鉛レギュラーガソリン 総排気量:2693cc 最高出力:111kw(151ps) 最大トルク:241N・m(24.6kgm) (ベース車。その他3000ディーゼルのターボあり)



広いベッド、ギャレーにラゲッジスペースも確保

ハイエーススーパーロングの広い室内を余すところなく生かしたレイアウトで、高い居住性と上品な雰囲気のある室内を持つベッセルシリーズ。その中で特に2人旅行向きグレードとしてラインアップされていたのがベッセル・デュオだ。そして今回登場したのは、さらなるゆとりと使いやすさを加え、持ち前の2人旅行キャンパーとしての特徴を前面に出し、同シリーズから独立したデュオ・タイプS。ビークルの家具類は、その造りの良さと定評があるところ。これをタイプSではより質感の高い材質に変更。装備では、コの字型ダイネットをリヤに配置。スペース効率に優れるレイアウトで、多人数もくつろげる大きさを確保している。ベッドへ展開すれば、1800×1600mmの広々としたスペースが生まれる。キッチンスペースは仕様変更でサイズを拡大し、冷蔵庫や電子レンジを一括してギャレー下部に収納できる構造とした。小物棚やポトルラックも充実しており、とかくモノが散乱しがちな旅行中のキッチンまわりでも、スッキリと整頓することができるのだ。

収納スペースも特徴的だ。頭上にはL時型に収納棚を装備。



1800×1600mmのサイズで3人就寝が可能なベッド。オーバーヘッドは、荷物の出し入れがしやすいよう開口部を大きく設定。



食事時以外は使わない電子レンジは、専用のスペースに収納。ふだんのキッチンまわりをスッキリと整頓できる。



スライドドアすぐ横に扉付きの収納スペースを設定。シューズボックスにぴったり。カサなど長いものも収納できる。

スリムなボトルラックのほかに40ℓ冷蔵庫を標準装備。ミラーは女性からの要望が多かったアイテムで今回から採用した。

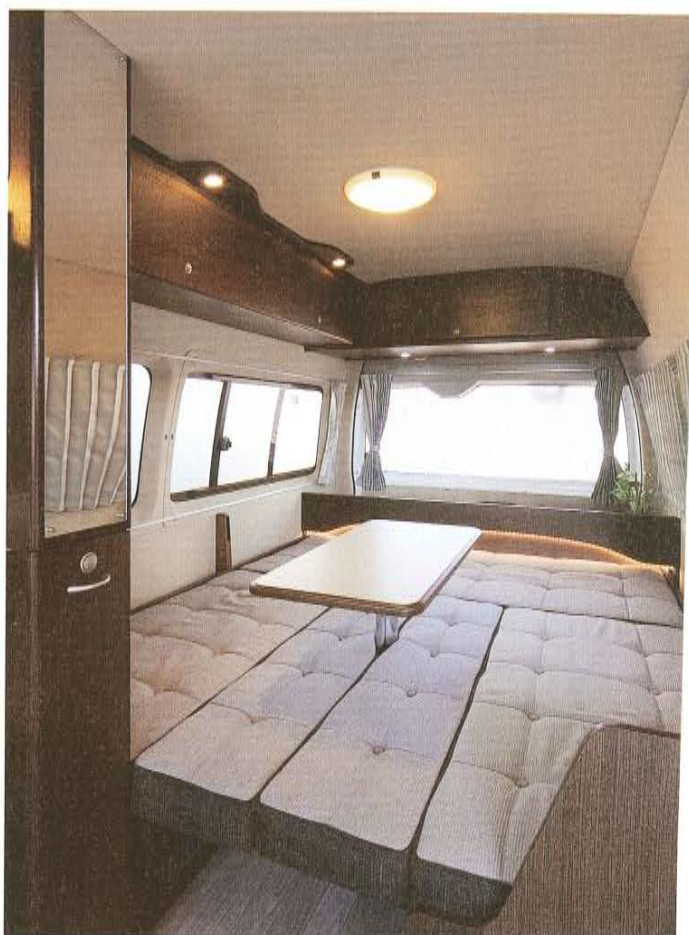
コの字型ダイネットの、シート最後部の下も収納スペース。女性でも簡単に開閉ができるダンパー仕様だ。



リヤにラゲッジスペースを確保。シート下の収納スペースにもアクセス可能なので、リヤハッチを開けながらの作業がしやすい。



照明器具としての実用面だけでなく、間接照明的な機能も併せ持つダウンライト。ビークル自慢の家具の美しい木目が映える。



テーブルをセットしたままベッド展開すれば、お座敷モードにすることもできる。和室感覚で足をくずして、気の置けない仲間と共に、もしくは夫婦で、一杯やりつつ語らうのもオツなものだ。

濃いブラウン色のウッドに材質変更。 さらに高まったシックな雰囲気

軽めのキャンピンググッズを入れるのにちょうどいいだろう。重いモノは、シート最後部の下へ。あるいは座面が簡単に持ち上がるので、寝具の収納等にも向いている。この便利な収納スペースはリヤゲートからもアクセス可能なので、キャンプの準備・撤収時にも重宝するだろう。ラゲッジや収納スペースと居住スペースとがキッチリ区別された、使いやすく機能的な車内空間となっている。

イブを新採用。またボトルラックは、女性でもドリンク類を簡単に引き出せるよう底面にコロボを装着した。目立たないところにもキッチンとコストを掛け、使いやすさは確実にブラッシュアップされている。



シートの間接照明が雰囲気を醸し出す。派手すぎず、ほどほどの加減であるのがオトナの仕様としてイイ感じ。

FAHRT

- ベース車/トヨタハイエース(ロングハイ
ルーフバンDX)
- 完成車価格/348万3500円~
問ピークル ☎048-927-5678

EQUIPMENTS

ベッド ビルトイン40L冷蔵庫 サブバッテリー ペンチレーター 遮光カーテン一式 ガラージ&シンク(電子レンジ置き場付き) 給排水タンク AC電源 LED ルームランプ サブバッテリー リアヒーター等(以上標準) リア収納棚 電子レンジ インバーター FFヒーター オーニング等(以上オプション)



SPECIFICATIONS

全長:4895mm 全幅:1695mm 全高:2240mm
乗員定員:3/6名 最小回転半径:5.0m エンジン総排
気量1998cc 最高出力:98kw(133ps) 最大トルク:
182N・m(18.6kgm) 使用燃料・タンク容量:無鉛
レギュラーガソリン70L 駆動方式:2/4WD ミッション:
4AT/5MT タイヤサイズ(前後):195/80R15
107/106LLT(以上ベース車)

COUCHETTE

- ベース車/日産キャラバン (バン)
- 完成車価格: 381万7800円～478万1700円
- ☎ピークル ☎048-927-5678

EQUIPMENTS

内装フルトリム 床クッションフロア仕上げ FASP製シート 対面二の字ソファ ベッド2段ベッド リア大型収納庫 40L冷蔵庫 カセットコンロ 6連集中スイッチ サブバッテリー 自動走行充電システム ベンチレーター テーブル リアフライングテーブル 遮光カーテン一式 調理台 給排水タンク ギャレール シャワー型フォアセット AC外部電源入力装置 上段ベッド

SPECIFICATIONS

全長:4995mm 全幅:1690mm 全高:2285mm 乗車定員:9～10名 就寝定員:大人4名+子供1名 エンジン:直列4気筒 DOHC ガソリン 総排気量:2488cc 最高出力:108kW (147ps) / 5600r.p.m. 最大トルク:213N・m (21.7kg-m) / 4400r.p.m. 駆動方式:2WD (FR) ミッション:4AT / 5MT ベース車標準装備:運転席 SRS エアバッグ フロントエアコン フロント&リヤカラードカバー フルホイールカバーなど

